



Projet artistique

Utiliser l'expression artistique pour accompagner le développement de la confiance et de l'estime de soi



Emeline Decaesteker

Artiste, Art thérapeute, Educatrice spécialisée de formation et maman de 4 enfants, je souhaite mettre mon art et ma pédagogie au service des enfants et de leur bien être. Je suis une passionnée du processus créatif et des couleurs.

Il est primordial pour moi que nos enfants soient accompagnés pour faire grandir leurs ressources intérieures.

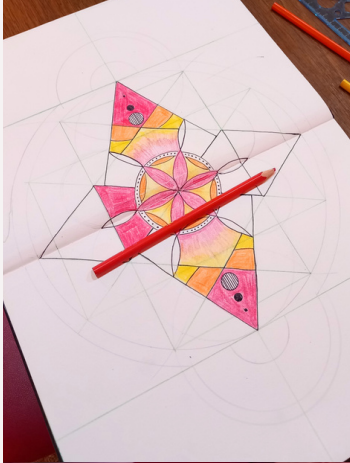
Le projet

J'utilise en général comme base le **carnet ou journal créatif**. Cet outil permet que l'enfant identifie un espace rien qu'à lui pour s'exprimer. Il lui appartient, il peut y faire ce qu'il veut, sans que personne ne vienne juger. Il va apprendre qu'il peut s'y exprimer totalement librement.

Il permet aussi de suivre son cheminement, ses pensées, ses envies car tout est réuni dans ce carnet.

A chaque séance je commence par une moment de **mise en mouvement** puis d'**écriture** afin de libérer le corps et l'esprit.

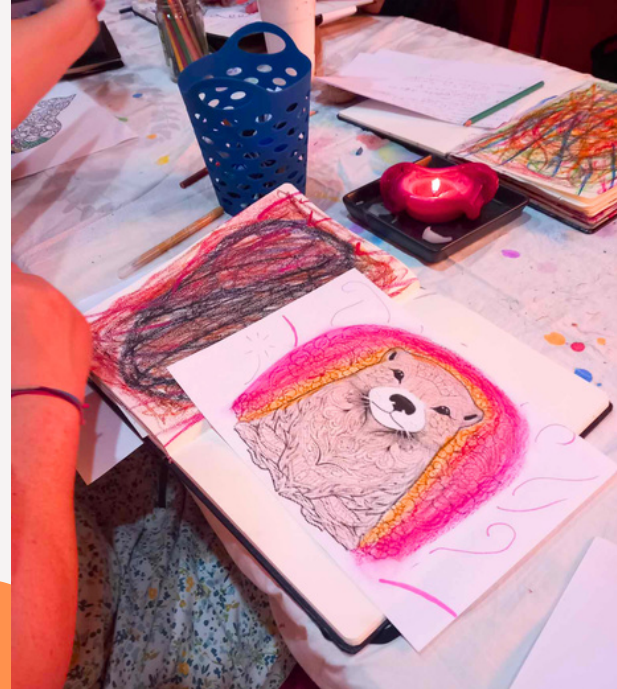




J'utilise ensuite plusieurs techniques :

- **Règle et compas pour créer des structures de mandalas.** Bases de géométrie avec le cercle, le carré, le rectangle, le triangle, l'hexagone, l'octogone, le pentagone. Se rendre compte qu'une fois qu'on sait comment tracer ces quelques figures, les possibilités de traces sont infinies. Travail sur le centrage, revenir en son centre et oser grandir, rayonner. Tout en structurant son Moi et sa pensée.
- **Les Encres** : expérimentation, comment les couleurs se comportent, comment les encres et l'eau bougent, que se passe t-il si on y ajoute du sel, du riz, de l'alcool...? Travail de lâcher prise et d'émerveillement.
- **Le Collage** : couper son mental et revenir dans le présent, feuilleter un magazine, y découper les mots, les images qui attirent notre attention, et ensuite utiliser cette matière pour créer quelque chose. Travail sur l'intuition, être à l'écoute de soi, ne pas avoir peur de mal faire.
- **Le Grand Format** : fort de toutes les expérimentations précédentes, je propose de travailler sur un grand format (minimum A3). Pour oser prendre de la place, oser se lancer, faire un travail de réflexion qui comprendra plusieurs phases : tracer pour créer sa structure de mandala, et voir quelle technique j'ai envie d'utiliser pour le mettre en couleurs. Quels éléments je veux y intégrer, qu'est ce que je veux représenter.
- Puis organiser une **Exposition des œuvres réalisées, un Vernissage** lors de la kermesse ou de la fête de fin d'année par exemple

Je propose un espace de création sans attente, sans recherche de productivité. Un espace de liberté où simplement expérimenter et faire vivre les couleurs. J'accompagne dans la bienveillance afin d'explorer le potentiel créatif de chacun.



Cette base de travail peut s'adapter à une thématique particulière sur laquelle vous souhaitez travailler et d'autres techniques peuvent aussi être utilisées. On peut par exemple travailler sur les émotions ou sur les animaux... les possibilités sont infinies. Toutes propositions peut être étudiées pour s'adapter à vos besoins.

Tarif

Intervention ponctuelle 1h30

75€ jusque 20 enfants

85€ au dessus de 20 enfants

Cycle complet 3x1h30, 1x2h

+ le temps de restitution.

350€ + le temps de restitution.

Matériel : je m'occupe des peintures.

Les journaux créatifs et les toiles sont à votre charge

Frais de déplacement : à définir au delà de 20 min de Saverne

Au plaisir de créer avec vous

